

# Famille « je vous hai....me »

Les proches, l'éthique et la décision

Dr Coraline Vigneras

SSR La Chimotaie (Cugand)

EMSP-Respel (Saint-Nazaire)



# Parlez moi de vos proches, de votre famille de votre entourage.....

- « Je suis son fils le plus proche »

Proche= élu par le patient

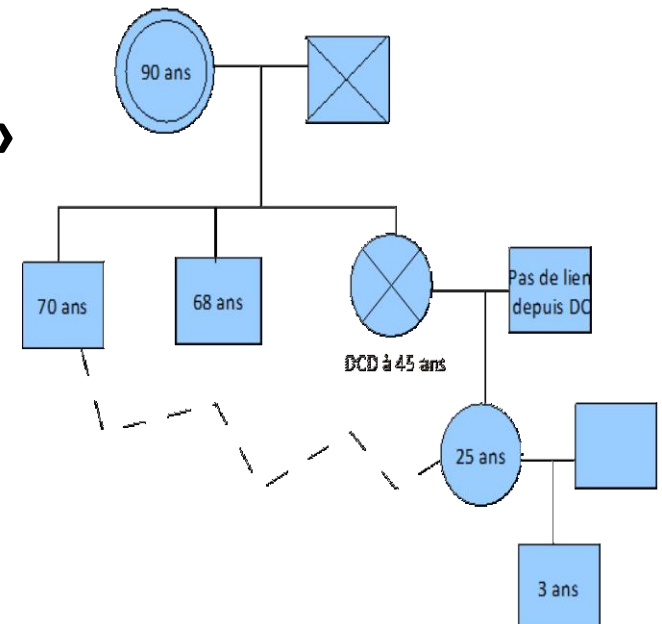
- « Je suis sa famille de cœur »

Précisez les liens , entourage

Outils : le génosociogramme

- « Écoutez mes proches... »

Début de génosociogramme Mme M



# « Écoutez mes proches.... »



- C'est me respecter:
  - C'est écouter ceux qui me connaissent
  - C'est reconnaître le rôle de mes proches dans ma vie du patient
- C'est respecter mes proches
  - C'est reconnaître l'impact de la situation sur eux
  - C'est tenir compte du poids de la décision pour eux



## Proches et information

- **« Je souhaiterai vous parler.... »**
  - Importance de l'entretien initiale
    - Apprécier le niveau d'information
    - Apprécier les liens, les tensions
    - Anticiper les désaccords
    - Réévaluer la compréhension
  - Maintenir la communication même si.....

**Créer la confiance**



# Proches et information

- « Je suis la personne de confiance... »

« Elle pourra vous **accompagner dans vos démarches** liées à votre santé » et

« **sera votre porte-parole** si vous êtes hors d'état d'exprimer votre volonté » HAS personne de confiance

**Décisions centrées sur le patient**  
**Connaitre les valeurs du patient**  
**Témoin, porte parole**

# Proches et information

- **« C'est inadmissible, je n'ai pas été informé »**

Les étapes clés dans l'accompagnement des familles:

- Lors de la décision de passer à une prise en charge palliative
- Lors de périodes de transition qui marquent l'évolution de la maladie (passage à la phase terminale, apparition de complication, altération de la conscience)
- Lors du décès



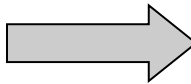


# Proches et Annonce

**« Surtout ne lui dites pas la vérité.... »**



**Questionner :** « Qu'est-ce qui vous amène à nous faire cette demande ? »,  
« Qu'est-ce qui vous dérange dans le fait que nous puissions  
informer votre proche ? »,  
« Que redoutez-vous ? »



**Faire élaborer les pensées des proches**  
**Dégager d'une identification mortifère à l'autre**

**« Toute personne a le droit d'être informée sur son état de santé »**

**« cette information incombe à tout professionnel de santé »** loi du 4 mars 2002

- La personne est au cœur de la prise en charge
- Ne pas répondre à l'injonction familiale, ne pas se laisser enfermer
- Si pas d'information au patient : approche collégiale et multidisciplinaire

**Écoute ouverte, ferme sur les principes**



# Proches et annonce

- « **Pour combien de temps....???** » :



**l'annonce aux proches.... ????**

- Accentue la solitude et la souffrance de la famille (évitements, fausse réassurance..) et de la personne malade
- Favorise le désinvestissement
- Télescopage entre désir de mort et mort réelle

**Favoriser la communication patient/proches**



# Proches et décisions du patient



## « Je ne suis pas d'accord avec mon mari »

- Dialogue et accompagnement patient/famille
- Délai raisonnable pour le cheminement de chacun
- Mise en œuvre de la décision du malade

## « Vous devez respecter ses directives anticipées »

- Mise en mot des désirs du patient
- Famille pris dans la promesse faite, pris entre idéal et réalité
- Ouvrir un espace de parole avec la famille



## Proches et procédure collégiale

- « *Alors vous décidez quoi ?* ».
- « *Est-ce que vous êtes d'accord ?* ».

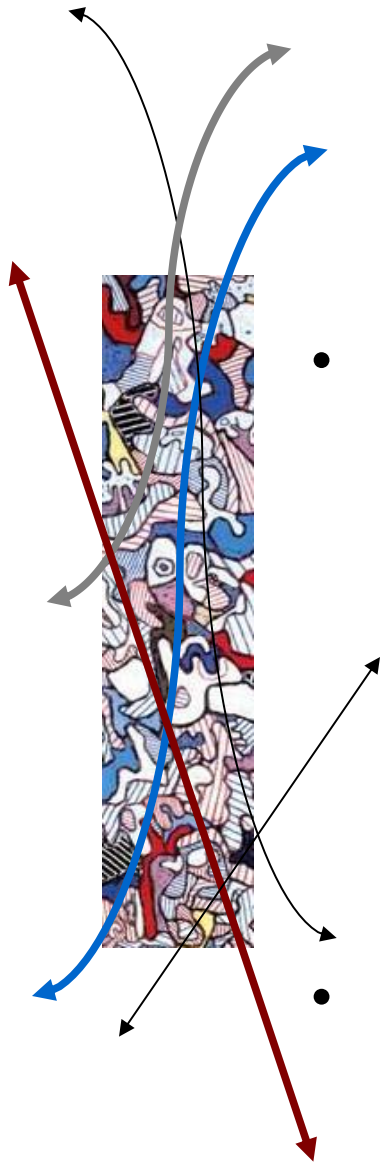
**« Et vous, Qu'en pensez vous? »**

Dialogue avec la famille

Ne pas déléguer la responsabilité de la décision aux proches

Procédure collégiale et décision médicale

# Proches et désaccord



- **« Nous ne sommes pas d'accord avec vous.... »**
  - Consultation et information de la famille
  - Pas de nécessité de leur accord pour décision
  - Témoigne d'une rupture

**Situation difficile**

**Besoin d'un tiers, de passer la main** ↗

**Rétablir si possible un climat de confiance**

- **« Nous ne sommes pas tous d'accord »**

# Proches et demande.....

## « Je vous hai.....me »

Ambivalence : coexistence en une seul et même personne de 2 visions apparemment contradictoire et qui s'exprime dans une seule formulation

vivre et mourir  
se battre et renoncer,  
continuer et lâcher prise...

## « Il faut que ça cesse, ça ne peut plus durer... »

Écoute, écoute, et écoute...

Entendre leurs souffrances : attente douloureuse

Entendre la complexité, la contradiction, l'ambivalence

Aider à trouver sa place, une place

**Entendre le ET.....ET**

**Appel à la rencontre , à la parole**



# Conclusion



**La vie de famille**

Jean Dubuffet